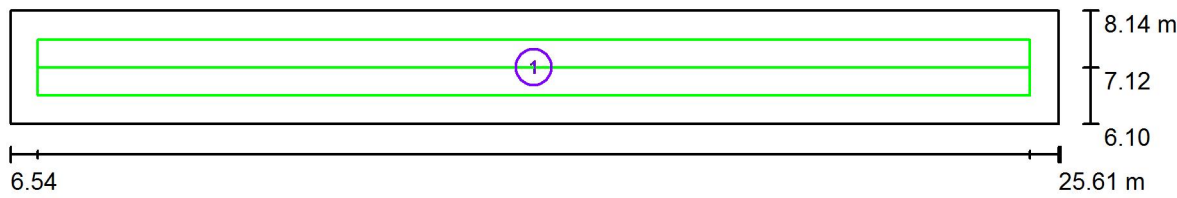


Luxiona Poland S.A.  
27-580 Sadowie, Jacentów 167

Edytor Adam Kozanecki  
Telefon 668 864 028  
faks  
e-Mail a.kozanecki@luxiona.com

101 KORYTARZ / Scena świetlna 1 / Drogi ewakuacyjne (zestawienie wyników)



Lista dróg ewakuacyjnych (ratunkowych)

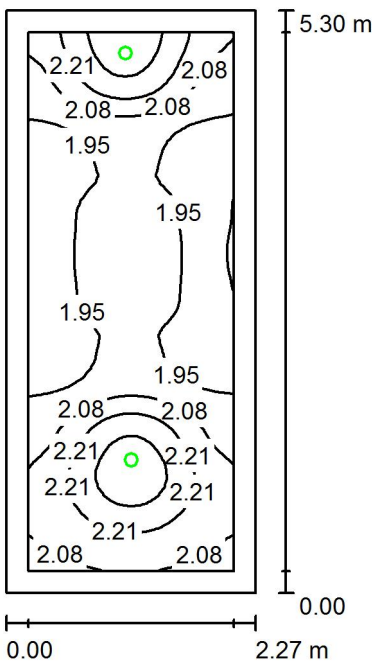
Skala 1 : 137

Nr.	Etykieta	Siatka	$E_{min}$ [lx]	$E_{min} / E_{max}$	$E_{min}$ [lx] (Linia środkowa)	$E_{min} / E_{max}$ (Linia środkowa)
1	Droga ewakuacyjna 1	32 x 128	1.45	0.135	2.82	0.27 (1 : 3.74)

Luxiona Poland S.A.  
27-580 Sadowie, Jacentów 167

Edytor Adam Kozanecki  
Telefon 668 864 028  
faks  
e-Mail a.kozanecki@luxiona.com

112 KLATKA SCHODOWA / Scena świetlna 1 / Podsumowanie



Wysokość pomieszczenia: 2.600 m, Wysokość montażu: 2.600 m, Współczynnik konserwacji: 0.77

Wartości Lux, Skala 1:69

Powierzchnia	$\rho$ [%]	$E_m$ [lx]	$E_{min}$ [lx]	$E_{max}$ [lx]	$E_{min} / E_m$
Płaszczyzna pracy	/	2.05	1.80	2.44	0.880
Podłoga	20	2.03	1.72	2.44	0.847
Sufit	70	0.00	0.00	0.00	0.000
Ściany (4)	50	5.05	0.00	296	/

Płaszczyzna pracy:

Wysokość: 0.000 m  
Siatka: 64 x 32 Punkty  
Margines: 0.200 m

Scena oświetlenia awaryjnego (EN 1838):  
Zostanie obliczone tylko światło bezpośrednie. Współdziałanie odbitego światła nie jest uwzględnione.

Wykaz opraw

Nr.	Ilość	Etykieta (Czynnik korekcyjny)	$\Phi$ (Oprawa) [lm]	$\Phi$ (Lampy) [lm]	P [W]
1	2	LUXIONA TROLL OPRAWA RUTA RNO 1W_B OPRAWA RUTA RNO 1W_B (1.000)	145	145	2.3
W sumie:			290	290	4.6

Specyfikacja mocy przyłączeniowej:  $0.38 \text{ W/m}^2 = 18.60 \text{ W/m}^2/100 \text{ lx}$  (Powierzchnia podstawowa:  $12.06 \text{ m}^2$ )